

Deures d'estiu 2017-18

4t d'Eso Música

Part teòrica:

- Revisar el següent temari (el tenen a la llibreta, si hi ha qualsevol dubte és pot trobar fàcilment per internet):
 - Notes del pentagrama (línies i espais)
 - Notes de les línies addicionals (inferiors i superiors)
 - Conceptes de ritme i pulsació
 - Figures i silencis musicals (quant duren i la grafia)
 - Equivalències de les figures musicals
 - El puntet musical
 - Lligadura mètrica
 - Compassos 2/4, 3/4, i 4/4
 - Omplir 4 compassos amb figures musicals amb els compassos esmentats anteriorment.
 - Dibuixar les línies divisòries d'una partitura amb un compàs donat (dels d'abans mencionats).
 - Posicions de les notes a la flauta
 - Xifrat modern (també anomenat anglosaxó o americà)
 - Repertori: Sobre una partitura donada, escriure-hi les notes, escriure-hi les pulsacions i transcriure el xifrat modern.

- Fer els següents exercicis (la prova de Setembre estarà basada en ells).

Nom i Cognoms:

Data:

Curs:

1.-) Omple 4 compassos en compàs de 4/4, seguint el model de pregunta-resposta (R-P)



2.-) Troba el compàs i escriu les línies divisòries (Fragment de "Madre Tierra", Chayanne).



Repertori: "Imagine". John Lennon

B \flat Eb B \flat Eb B \flat Eb Eb Gm Cm7

Cm7 F B \flat Eb F B \flat DD7Eb F B \flat DD7

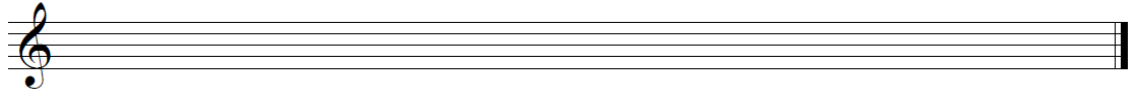
E \flat F B \flat DD7 E \flat F B \flat B \flat B \flat

3.-)Escriu el nom a sobre de la nota, especifica si la nota està alterada

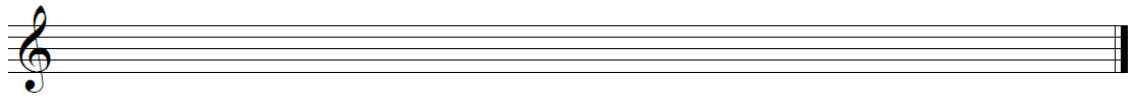
4.-) Marca les pulsacions a sota

5.-) Digues quants acords en total hi ha en aquesta peça i extreu-ne les notes que se'n dedueixen. Transcriu el xifrat modern.

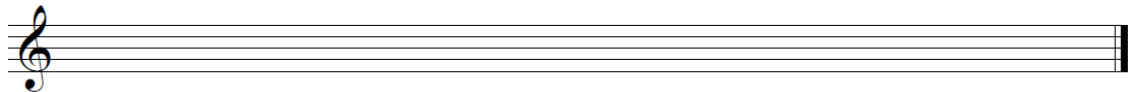
Acords:



6.-) Dibuixa en aquest pentagrama els silencis que apareixen a la partitura, digues com es diuen, quant duren i dibuixa la seva respectiva figura musical al seu costat.

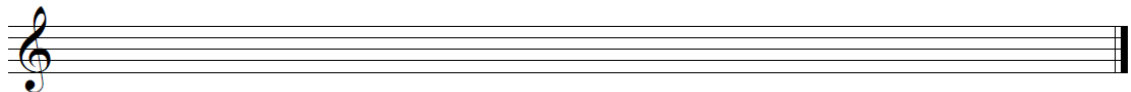


7.-) Dibuixa les notes addicionals que apareixen a la partitura i anomena-les.



8.-) Dibuixa el musicograma

9.-) Escriu en aquest pentagrama quines notes apareixen a la partitura de greu a agut i dibuixa la posició de la flauta a sota.



Part pràctica:

Triar una d'aquestes dues opcions, es presentarà el dia de l'examen com a part pràctica:

1. **Estudiar una peça de les treballades al llarg del curs** i tocar-la a flauta el dia de l'examen de Setembre (les tenen apuntades a la llibreta).
2. **Triar una peça de lliure elecció** (es pot extreure d'altres cursos, internet, etc.). Cal imprimir-la i portar la partitura el dia de l'examen. Es pot interpretar a flauta, piano, guitarra, caixó, cant, etc.