

Deures d'estiu 2017-18

2n d'Eso Música

Part teòrica:

- Revisar el següent temari (el tenen a la llibreta, si hi ha qualsevol dubte és pot trobar fàcilment per internet):
 - Notes del pentagrama (línies i espais)
 - Notes de les línies addicionals (inferiors i superiors)
 - Conceptes de ritme i pulsació
 - Figures i silencis musicals (quant duren i la grafia)
 - Equivalències de les figures musicals
 - El puntet musical
 - Lligadura mètrica
 - Compassos 2/4, $\frac{3}{4}$, i 4/4
 - Omplir 4 compassos amb figures musicals amb els compassos esmentats anteriorment.
 - Dibuixar les línies divisòries d'una partitura amb un compàs donat (dels d'abans mencionats).
 - Posicions de les notes a la flauta
 - Xifrat modern (també anomenat anglosaxó o americà)
 - Repertori: Sobre una partitura donada, escriure-hi les notes, escriure-hi les pulsacions i transcriure el xifrat modern.

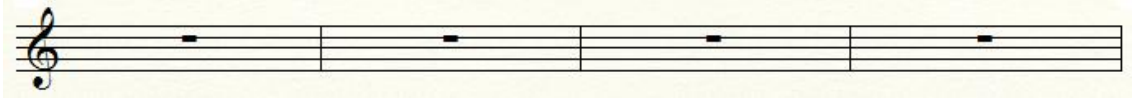
- Fer els següents exercicis (la prova de Setembre estarà basada en ells).

Nom i Cognoms:

Data:

Curs:

1.-) Omple 4 compassos en compàs de 4/4



2.-) Escriu les línies divisòries (Fragment de la BSO de *Harry Potter*, John Williams).

Glockenspiel

Glk.

Repertori: *Cantiques de Santa Maria*. Alfons X (el Savi).

Flute

Guitar

Fl.

Gtr.

Fl.

Gtr.

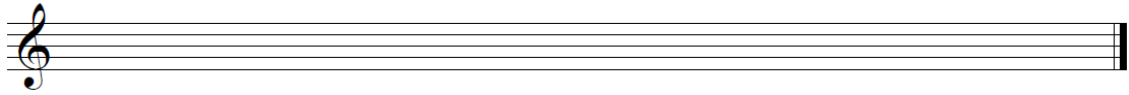
Fl.

Gtr.

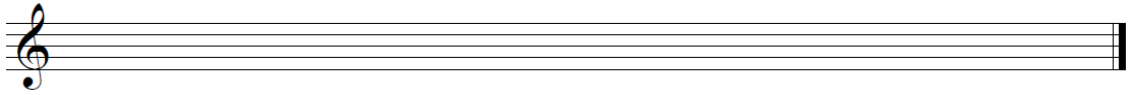
3.-) Escriu el nom a sobre de cada nota. Especifica si és greu o aguda si és necessari.

4.-) Marca les pulsacions a sota on correspongui.

5.-) Indica quines notes addicionals apareixen a la partitura i digues si són superiors o inferiors.



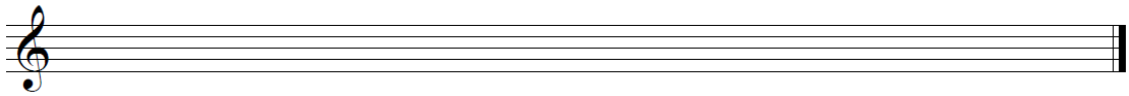
6.-) Indica quins silencis apareixen a la partitura, digues com es diuen, quant valen i dibuixa la seva figura corresponent al costat.



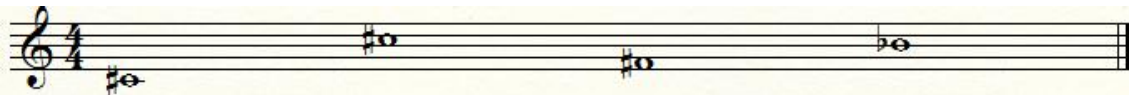
7.-) Per a què serveix el puntet? Posa un exemple.

8.-) Per a què serveix una lligadura? Posa un exemple.

9.-) Escriu al pentagrama les notes que apareixen a la partitura de greu a agut, posa el nom a sota i dibuixa la posició a la flauta corresponent.



10.-) Dibuixa, a continuació, les flautes per poder fer les següents notes; posa el nom sota de cada nota:



Part pràctica:

Triar una d'aquestes dues opcions, es presentarà el dia de l'examen com a part pràctica:

1. **Estudiar una peça de les treballades al llarg del curs** i tocar-la a flauta el dia de l'examen de Setembre (les tenen apuntades a la llibreta).
2. **Triar una peça de lliure elecció** (es pot extreure d'altres cursos, internet, etc.). Cal imprimir-la i portar la partitura el dia de l'examen. Es pot interpretar a flauta, piano, guitarra, caixó, cant, etc.